

GALERÍA DE ARTE • SALA-TALLER
MARÍA NIEVES MARTÍN



2023-2024

SÍLVIA ALCALÁ


Altas Somos


23 de marzo >> 13 de abril 2024

GALERÍA DE ARTE • SALA-TALLER
MARÍA NIEVES MARTÍN



www.galeriamarianievesmartin.com

 Galería María Nieves Martín

 galeriamm

GALERÍA DE ARTE MARÍA NIEVES MARTÍN. PLAZA DEL CONCEJO S/N. 06220.VILLAFRANCA DE LOS BARROS (BADAJOZ). 924525566. galeriamm@gmail.com

GALERÍA DE ARTE • SALA-TALLER

MARÍA NIEVES MARTÍN



2023-2024

Altas Somos



Edita: *Galería de Arte María Nieves Martín. 2024.*

Diseño y maquetación: Sergio Soler Martín.

Imagen de portada: *Femme avec tour de cou.*

Impresión: *Imprenta Rayego.*

Dedicado a Juan Pablo Matamoros, impresor gráfico de la Galería durante más de una década.

“Altas Somos”.

A veces pienso en mi lugar en el mundo y en cómo es mi vida en él y con los demás. Y me veo en un poliedro de muchas caras, algunas muy gratas otras preocupantes. Como artista, entonces, me encamino a compartir mis fortalezas y debilidades a través de mis dibujos, insistiendo en ellos, creo que ahora es lo urgente, pretendo visibilizar a la mujer en un mundo que todavía no es transformador y resolutivo para ella. Esta es una gran asignatura pendiente. Convertir nuestras sociedades, en todo el planeta, igualitarias y justas.

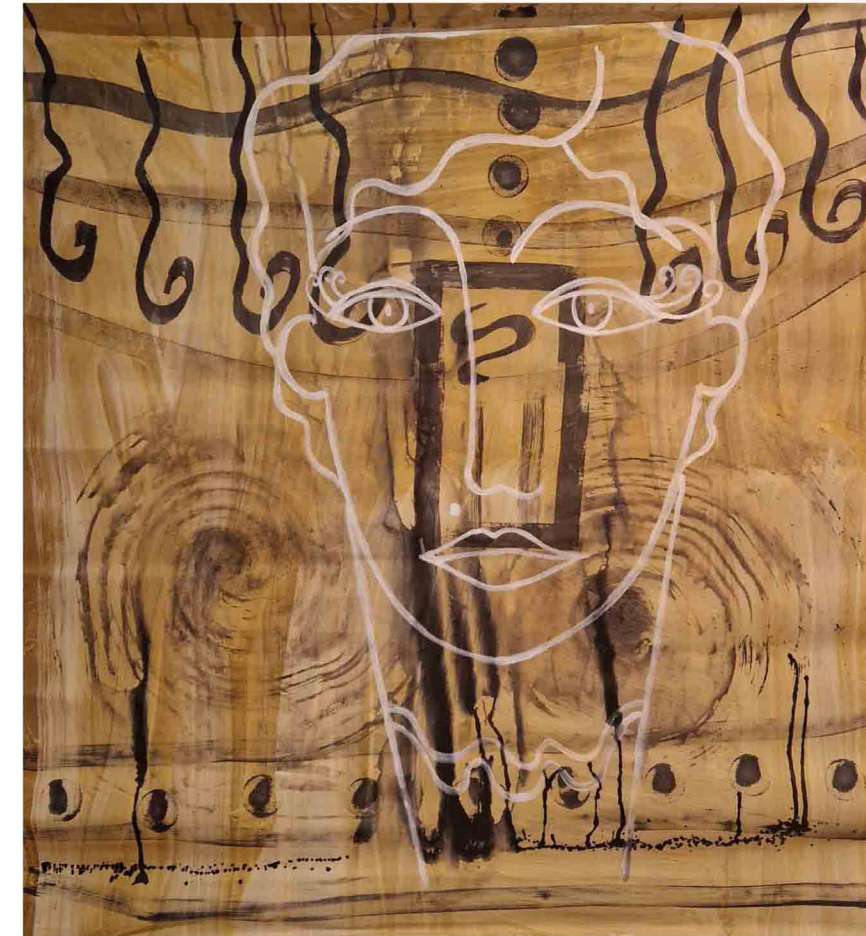
Cuando escucho diaria e insistentemente las noticias dramáticas relativas a la violencia de género, la violencia vicaria, y microviolencias varias que son el germen potencial de posteriores dramas, Yo Dibujo. Y dibujo pues ese es mi activismo, mi pequeña aportación para junto a una necesaria sororidad e implicación de todos los ciudadanos y todas las capas de la sociedad, superemos esta epidemia impropia del ser humano, un ser, recordémoslo, con capacidad de amar, construir, transformar y mejorar.

Con la exposición “Altas Somos”, comparto nuevamente, como así lo voy haciendo desde hace unos años, una galería de retratos imaginarios de mujeres inventadas. Este es mi gránito de arena, mi pregón, aquí y allá en pueblos, espacios de cultura, castillos y cualquier espacio en el que alzar la voz, la voz de todas nosotras. En esta ocasión en la excelencia de la Galería María Nieves, mis trabajos inéditos presentan una nueva colección de rostros y miradas femeninas, mujeres del pasado, presente y futuro, que silentes y con miradas hieráticas nos dicen:

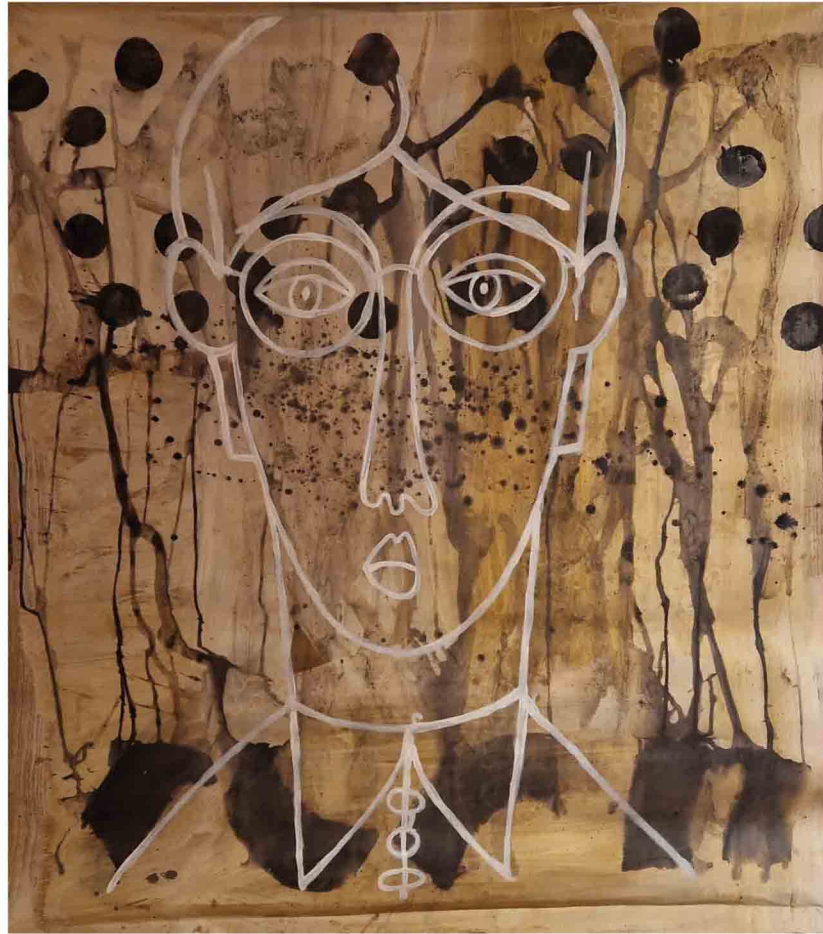
“Aquí estamos, somos NOSOTRAS igual que lo fuimos y lo seguiremos siendo. Somos aquellas que carecen de voz, somos altas, vemos y observamos todo y generalmente habitamos en lo anónimo. Somos las que con vosotros vamos a construir la más bella historia. No renunciemos por favor a un cierto optimismo, la buena nueva, la igualdad plena HA DE LLEGAR”.

Sílvia Alcalá.

Dada. Tinta metálica s/papel. 100 x 100 cm. 2023



Momento de incerteza. Tinta metálica s/papel. 100 x 100 cm. 2023



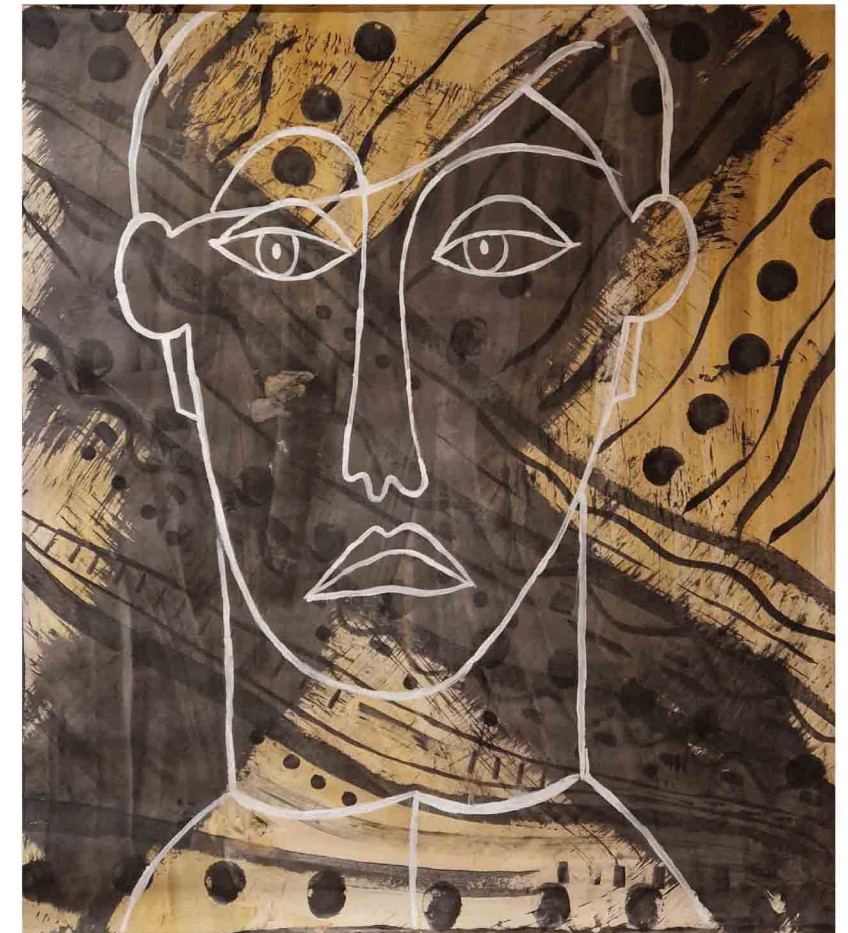
Femme avec tour de cou. Tinta metálica s/papel. 100 x 100 cm. 2023



Soñar. Tinta metálica s/papel. 100 x 100 cm. 2023



X. Tinta metálica s/papel. 100 x 100 cm. 2023



Moza. Tinta metálica s/papel. 100 x 100 cm. 2023



Serenidad. Acrílico s/tela. 100 x 70 cm. 2024



Soñadora. Técnica mixta s/papel. 90 x 31 cm. 2024



Una tarde en el teatro. Técnica mixta s/papel. 161 x 44 cm. 2024



Femeneidad. Tinta metálica s/tela. 161 x 44 cm. 2024



Inocencia. Técnica mixta s/papel. 161 x 44 cm. 2024



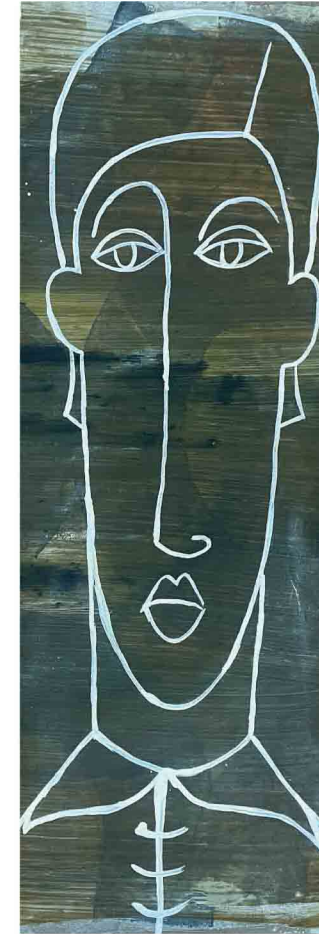
La libertad. Tinta metálica s/papel. 161 x 44 cm. 2024



Luces y sombras. Técnica mixta s/papel. 161 x 44 cm. 2024



La poetisa. Tinta metálica s/papel. 90 x 31 cm. 2024



La estudiante. Tinta metálica s/papel. 90 x 31 cm. 2024



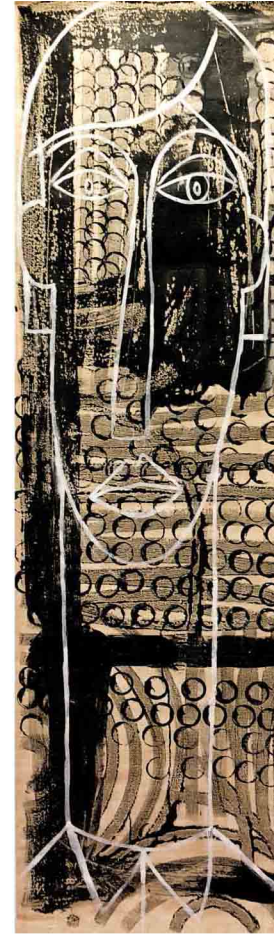
Momento de reflexión. Tinta metálica s/papel. 161 x 44 cm. 2024



La chica. Tinta metálica s/papel. 90 x 31 cm. 2024



Mimi. Tinta metálica s/papel. 178 x 54 cm. 2024



La actriz. Técnica mixta s/papel. 178 x 54 cm. 2024



Soñar despierta. Técnica mixta s/papel. 160 x 89 cm. 2024



Dulzura eterna. Técnica mixta s/papel. 160 x 89 cm. 2024



SÍLVIA ALCALÁ

Barcelona (1970)

Licenciada en Bellas Artes e Historia del Arte por la Universidad de Barcelona, desarrolla su trabajo artístico en el ámbito del dibujo, el grabado y la pintura, compatibilizándolo con la enseñanza, como profesora de “Educación Visual y Plástica” en educación Secundaria.

Actualmente es artista de la Galería María Nieves Martín, Badajoz (Extremadura) y AGA, París (Francia). Destacan sus últimas muestras en Alemania, Galería in der Mühle; Portugal, Galería 9 Ocre y Casa Pía; Corea del Sur, Haegeumgang Theme Museum, Fantapia Museum; China, Tagus International Center of Arts y España, Museo de Calella, Museu del Càntir d'Argentona, Museo de Santa Perpètua de Mogoda, Museo de Puigcerdà, Castillo de Monteagudo de las Vicarías y Castillo de Íscar.

Sílvia Alcalá es miembro de ARAPAU (Colectivo de Artistas por la Paz), de Mujeres por el Arte (Asociación Armazón) y de AAMA 20, Bienal Internacional de Arte de la Academia de las Artes de China.



2023-2024