



GALERÍA DE ARTE - SALA-TALLER
MARÍA NIEVES MARTÍN



2017-2018


SERGIO CRUZ HORTUS CONCLUSUS

16 de diciembre 2017 >> 6 de enero 2018

GALERÍA DE ARTE - SALA-TALLER
MARÍA NIEVES MARTÍN



www.galeriamarianievesmartin.com

 Galería de Arte María Nieves Martín

GALERÍA DE ARTE MARÍA NIEVES MARTÍN. PLAZA DEL CONCEJO S/N. 06220.VILLAFRANCA DE LOS BARROS (BADAJOZ). 924525566. sala-tallermm@hotmail.com

GALERÍA DE ARTE • SALA-TALLER
MARÍA NIEVES MARTÍN



2017-2018

“A aquellas personas que aman las plantas; especialmente a mi padre”

HORTUS CONCLUSUS



Edita: *Galería de Arte María Nieves Martín. 2017.*
Diseño y Maquetación: Sergio Soler Martín.
Imagen de portada: *“Hoja III”*.
Impresión: *Matamoros Artes Gráficas.*

"HORTUS CONCLUSUS"

Hortus Conclusus surge de la necesidad por parte del artista de concluir dentro de un espacio, una etapa de florecimiento para recrearse en su mundo interior. Es la conclusión de una etapa, frente a otras nuevas que se abren, más profundas, más en vínculo con el estudio en el silencio del taller.

La obra expuesta, por tanto, se corresponde a una obra mixta en distintos formatos que nos lleva a viajar a proyectos planimétricos de *Hipódamo de Mileto* y al concepto clásico de perfección del círculo y cuadrado. Un recorrido por patios y lugares llenos de agua, luz, arquitecturas, y sobre todo la exacta ciencia del crecimiento arbitrario de las plantas, verdaderas protagonistas de la vida en el jardín.

La base de inspiración es la idea de que el ser humano necesita acotar espacios paradisiacos internos para soportar lo salvaje de lo externo o "xeno", como dirían en la antigua Grecia. Paraísos acotados que nos sitúan en *El Centro* de nuestro propio universo y que sostienen un estado de confort embriagado de bellezas y aromas como elixir de evasión.

Sergio Cruz Pozuelo Cabezón. (2017)

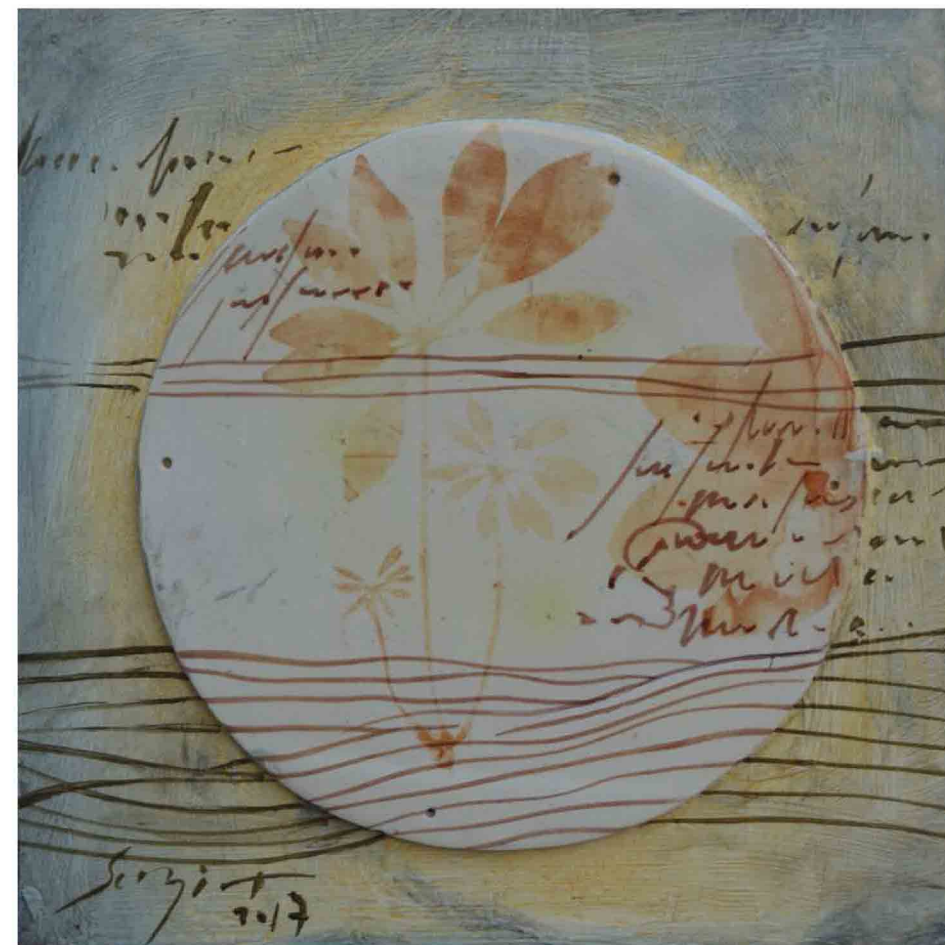
Hoja III. Técnica mixta sobre cerámica. 36 x 36 cm. 2017



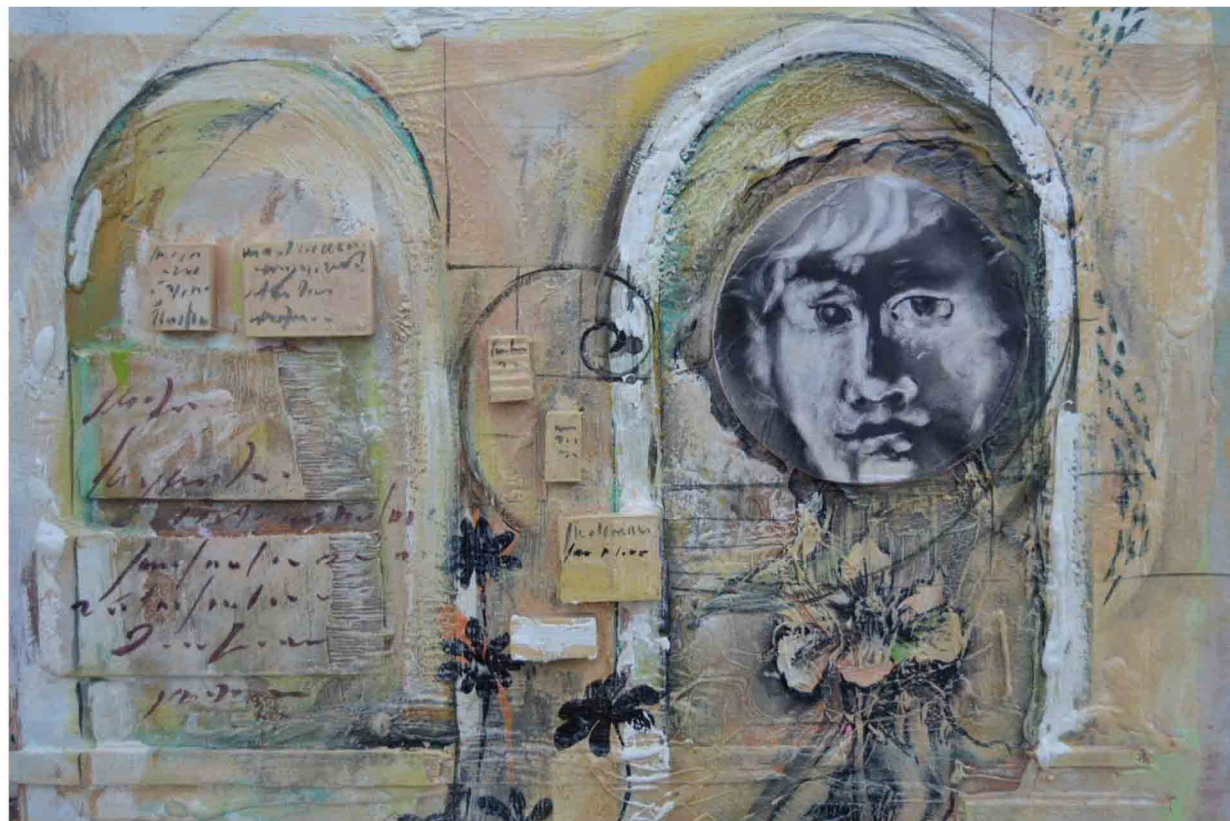
Domus aurea. Técnica mixta sobre madera. 123 x 160 cm. 2017



Hoja I. Técnica mixta sobre cerámica. 36 x 36 cm. 2017



Aurea. Técnica mixta sobre madera. 56 x 64 cm. 2017



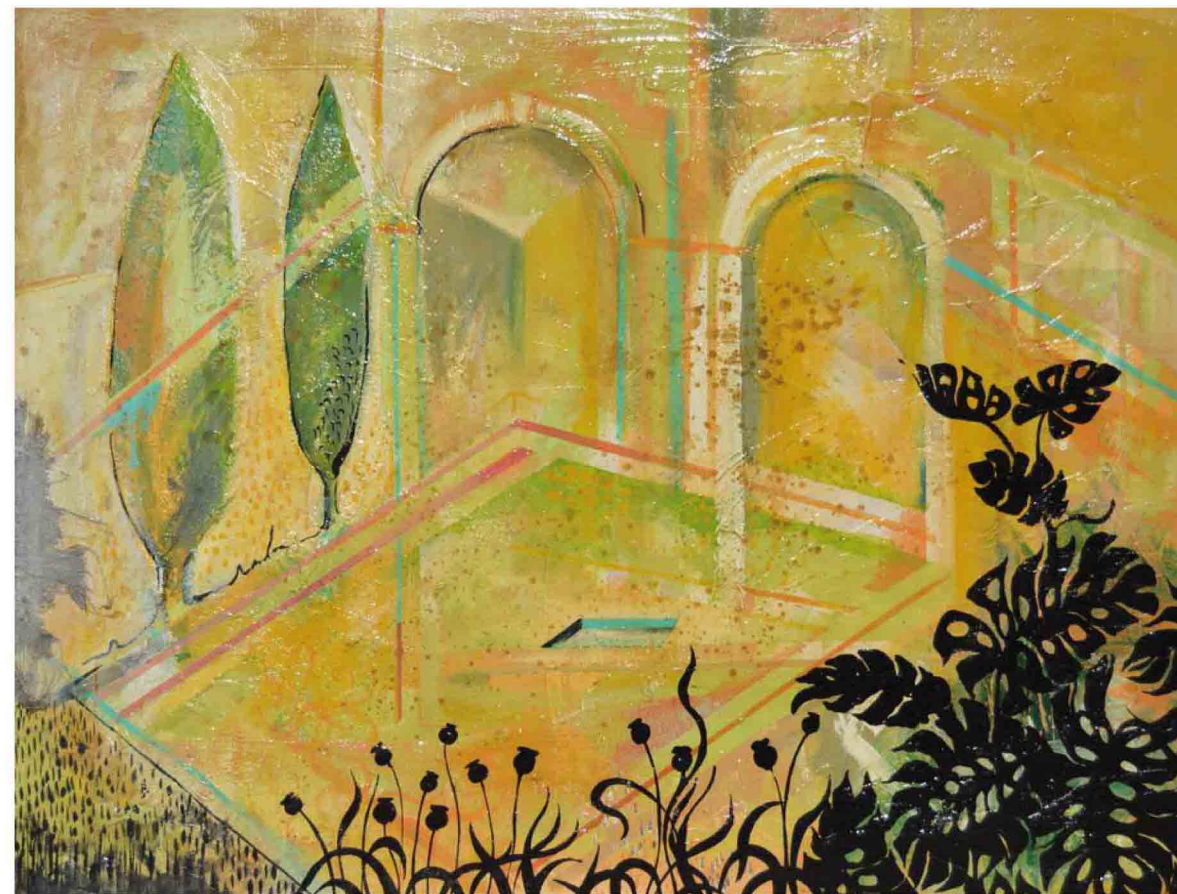
Hoja II. Técnica mixta sobre cerámica. 36 x 36 cm. 2017



Cardo. Acrílico sobre madera. 20 x 20 cm. 2017



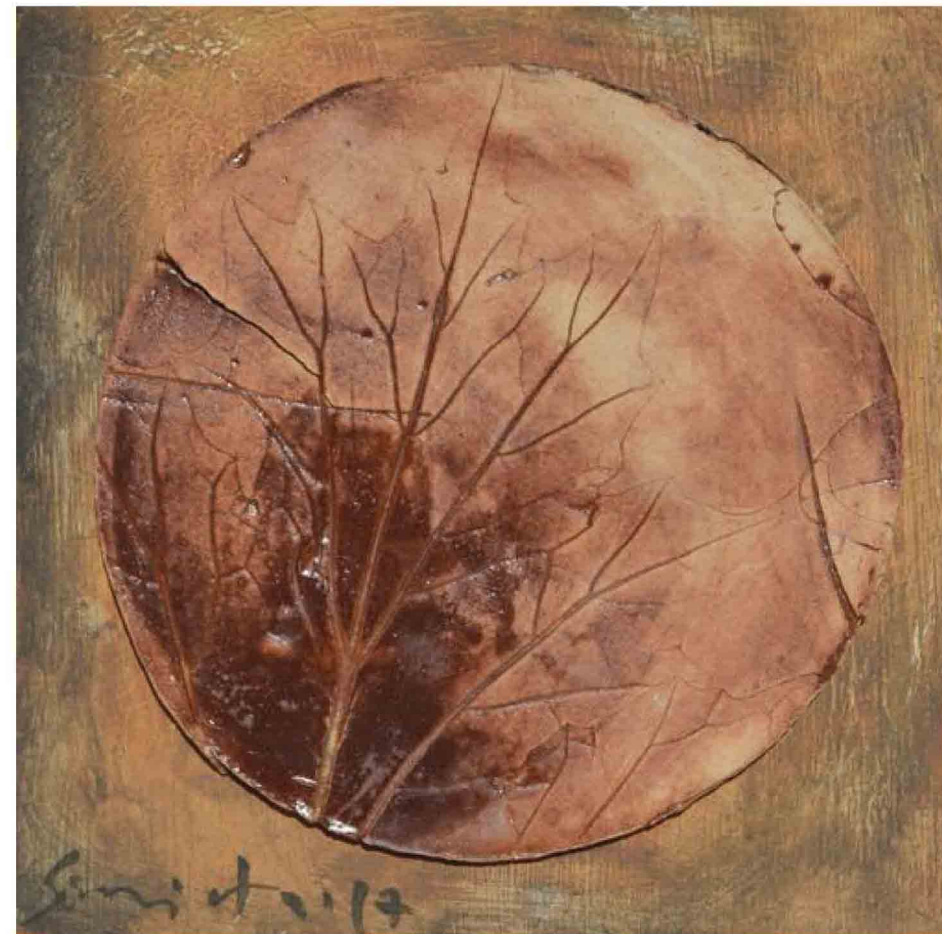
Patio clásico. Técnica mixta sobre madera. 123 x 160 cm. 2017



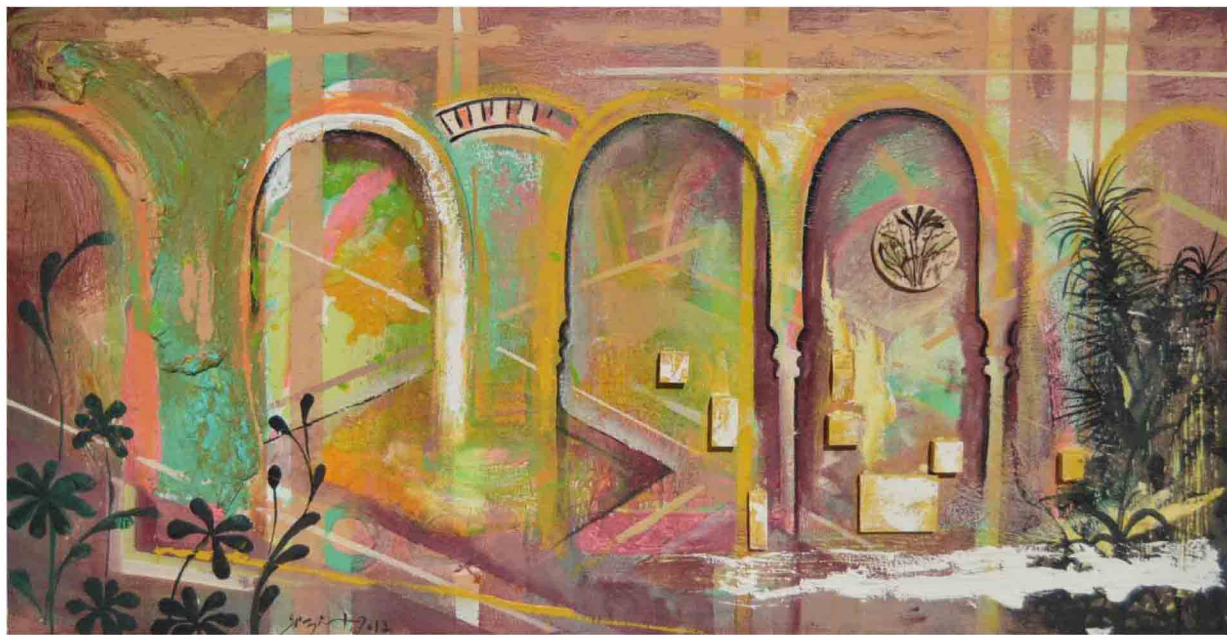
Medusa. Técnica mixta sobre cerámica. 36 x 36 cm. 2017



Hoja. Técnica mixta. Cerámica sobre madera. 20 x 20 cm. 2017



Alberca mora. Técnica mixta sobre madera. 63 x 122 cm. 2017



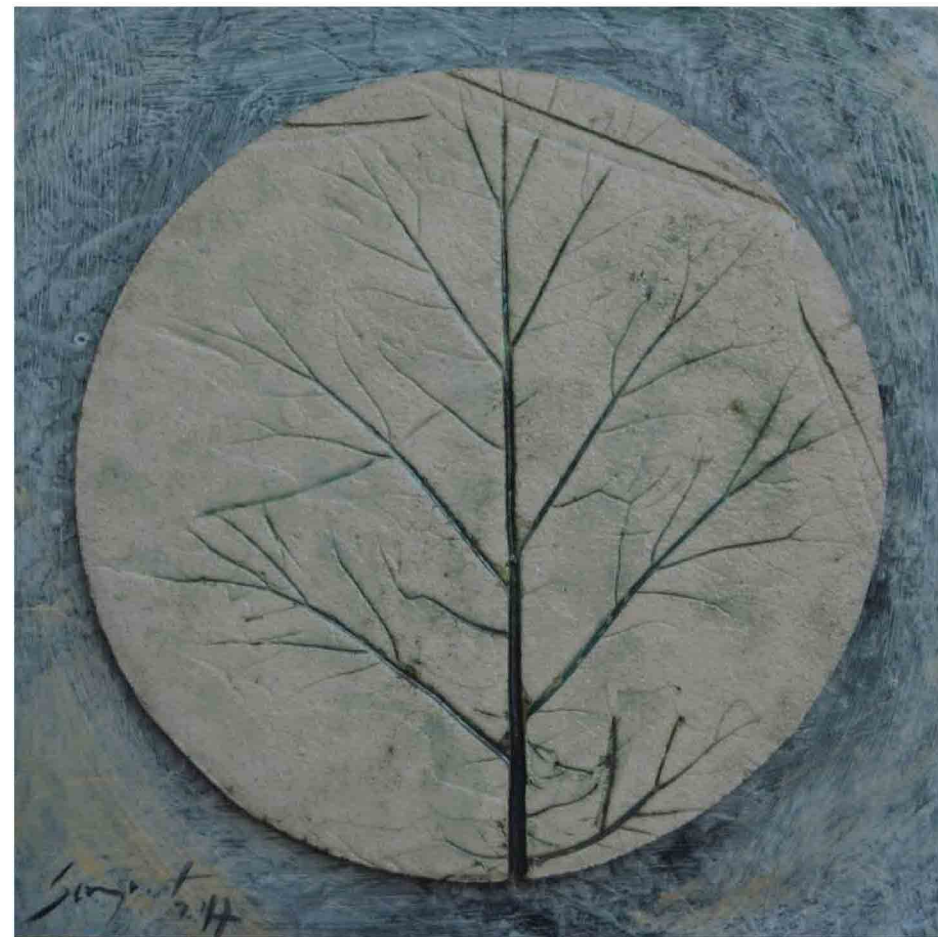
Hoja IV. Técnica mixta. Cerámica sobre madera. 20 x 20 cm. 2017



Jardín en otoño. Técnica mixta sobre madera. 68,5 x 65 cm. 2017



Hoja VIII. Técnica mixta sobre cerámica. 36 x 36 cm. 2017



Patio con limones. Acrílico sobre madera. 65 x 65 cm. 2017



Naranjo II. Acrílico sobre madera. 20 x 20 cm. 2017



SERGIO CRUZ POZUELO CABEZÓN

Sevilla (1973).

FORMACIÓN ACADÉMICA

Formado en *Diseño, Pintura y Escultura* en la *Facultad de Bellas Artes de Sevilla*, ha realizado posteriormente *Historia del Arte* en la *Facultad de Historia del Arte* de la *Universidad de Sevilla*, pasando por estancias en la *Universidad de Nantes y Angers* en Francia. Posee varios *Máster en Educación Para El Desarrollo* y *Máster de Arteterapia* en la *Universidad Pablo de Olavide de Sevilla*. *Máster en Psicología* *Universidad de Sevilla* y *Máster de Profesorado Universitario* en la *Universidad de Huelva*. Así mismo cuenta con la *titulación de Vaciado Escultórico y Cerámica Artística* en la *Escuela de Arte de Sevilla*. Actualmente es Profesor de *Materiales y Tecnología* en la *Escuela de Arte León Ortega* de Huelva, investiga y desarrolla la Tesis Doctoral en el *Programa de Arte y Patrimonio* de la *Universidad de Sevilla*.

EXPOSICIONES INDIVIDUALES

En numerosas galerías como *Actual Arte Contemporáneo* de Madrid y *Galería Mary Alexiou* de Atenas (Grecia), entre otras.

EXPOSICIONES COLECTIVAS

Destaca su participación en el pabellón de España de la *Exposición Universal de Hannover*. Alemania. (2000). *Bienal de Flamenco de Sevilla* (2010). *Carrusel du Louvre Paris* (2010). Algunas Ferias de Arte Contemporáneo como la de *Tetuán* (2014), *Art Sevilla, Zaragoza, Colectiva de Artistas Nacionales (Galería de Arte María Nieves Martín en 2013, 2014 y 2015)*, *VIVE-ARTE, Exposición Internacional de Arte Contemporáneo de Extremadura (Galería de Arte María Nieves Martín en 2011, 2013, 2014, 2015, 2016 y 2017)*, *Arte 50 (Lisboa-Casa Pia 2014 y 2016)*. Algunas exposiciones en Galerías como *Belgamboxer* o *WabiSabi Shop and Gallery* de Sevilla y Lisboa.

SELECCIÓN EN CERTÁMENES Y OBRA EN COLECCIONES PRIVADAS

Entre las principales destacan *Andalucía Arte y Deporte* (2000), y menciones en certámenes a nivel nacional como *Universiad de Alicante* entre otros. *Cartel del Sida* (2000), *Junta de Andalucía*.

La obra de Sergio Cruz se encuentra actualmente en más de un centenar de colecciones privadas; entre las últimas adquisiciones destacan las de el *Hotel Ritz de Madrid*, el *Gran Casino de Badajoz* o el *Hotel Silken Al Andalus* de Sevilla.



2017-2018